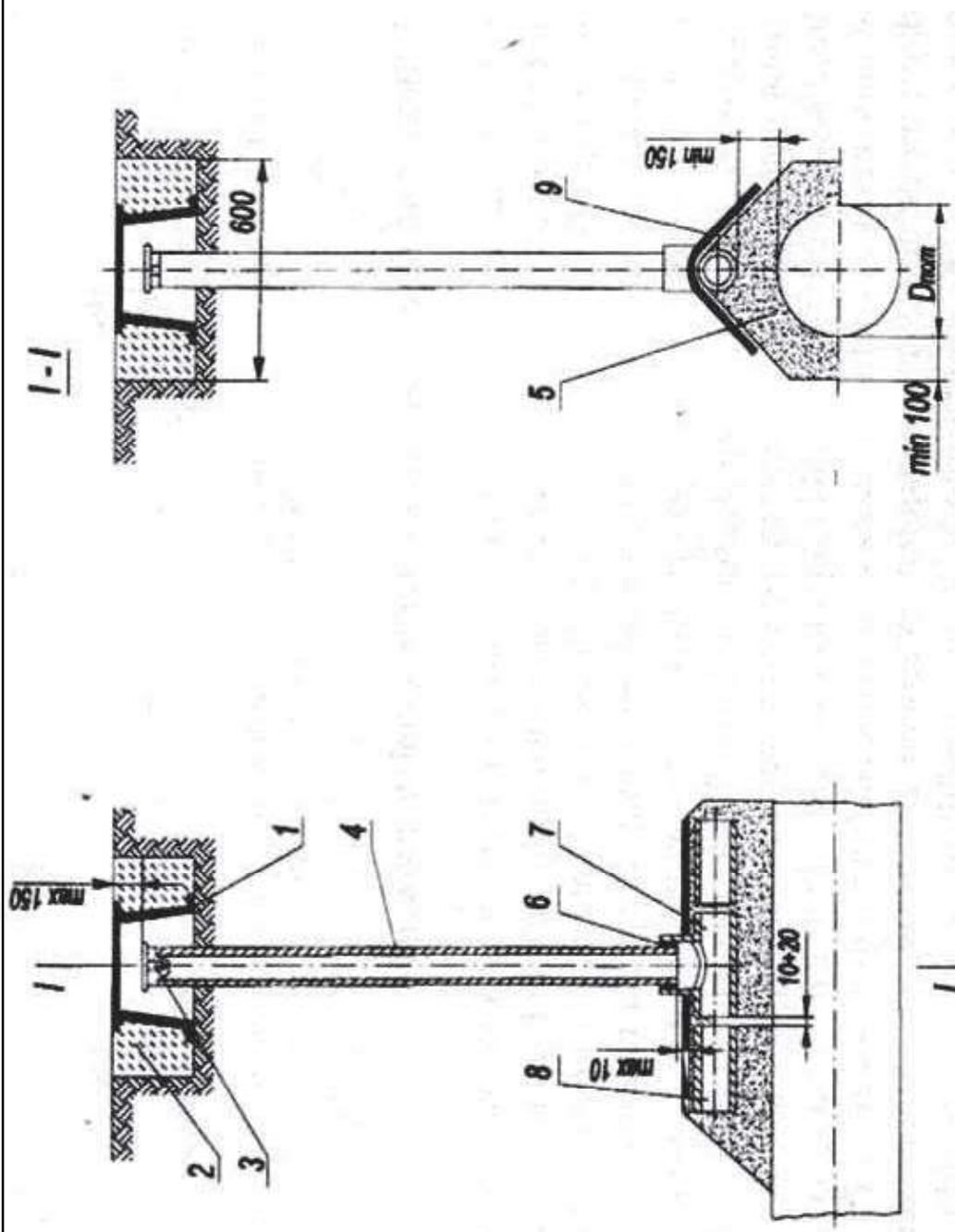


Sączek wężowy gazu.



Rys. 11. Sączek wężowy liniowy 1 – skrzynka uliczna 2 – beton
 3 – korek 4 – rura 5 – żwir 6 – uszczelnienie 7 – trójnik ceramiczny
 8 – rura drenarska 9 – papa asfaltowa [1]

Rysunek typowy.

Rys.nr 6